



# Stublock®

## COLOR

Stublock® COLOR es un producto en polvo elaborado a base de cemento Pórtland blanco, agregados de granulometría controlada, aditivos químicos y pigmentos, para recubrir superficies de block, barrobloc, repelladas o aplanadas en interiores y exteriores. El acabado de este producto es de aspecto semi-rugoso.

### BENEFICIOS

- GRAN DUREZA
- COLOR INTEGRADO
- MAYOR RENDIMIENTO
- AHORRO DE TIEMPO EN OBRA

### USOS

- INTERIOR Y EXTERIOR
- ACABADO FLÓTEADO
- PARA RECUBRIR BLOCK, BARROBLOCK, REPELLADOS O APLANADOS

## DATOS TÉCNICOS

Presentación	Saco 25 kg / 55 lbs
Tipo	Polvo
Color	Gama de 12 colores
Agua de uso	5,0 a 5,5 L / saco
Superficies a recubrir	Block, barrobloc, repelladas o aplanadas
Tiempo de secado (*)	20 a 30 min
Temperatura de aplicación	5°C a 38°C

(\*) El tiempo de secado es teórico, depende de las condiciones de la superficie y la instalación.

## PROPIEDADES EVALUADAS

PROPIEDADES	Stublock® COLOR
Absorción de agua (ml) (Prueba Karsten)	< 0,4
Resistencia a la tensión (kg/cm <sup>2</sup> )	> 1,9
Resistencia al caleo (%)	< 1,0

(\*) Los valores presentados son aproximados y obtenidos en condiciones controladas de laboratorio a 28 días.

GRANULOMETRÍA:



GRUESA

PERMEABILIDAD:



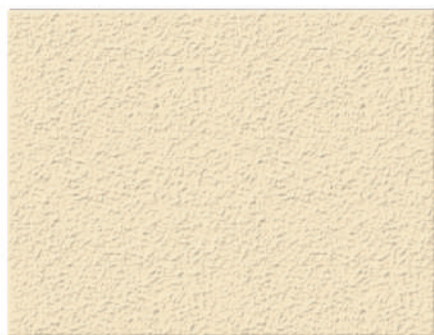
IMPERMEABLE

## RENDIMIENTOS

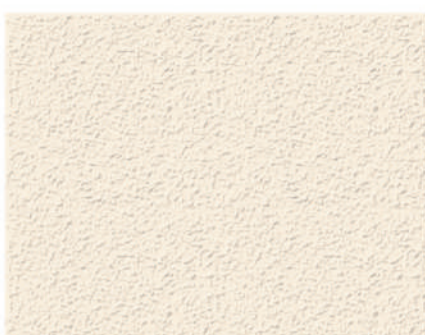
Fondeo y acabado capa de 5 mm (m <sup>2</sup> x saco) (*)	Fondeo capa de 3 mm (m <sup>2</sup> x saco) (*)	Acabado capa de 2 mm(*) (m <sup>2</sup> x saco)
3 - 4	4 - 5	5 - 6

(\*) Los rendimientos son teóricos, depende de las condiciones de la superficie y la instalación.

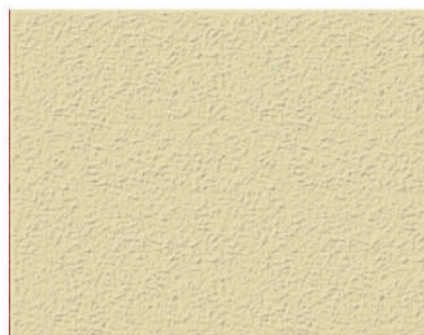
## Colores disponibles



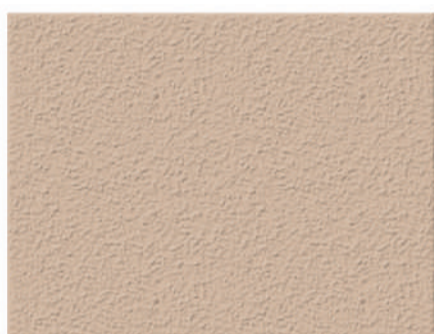
CREMA



HUESO



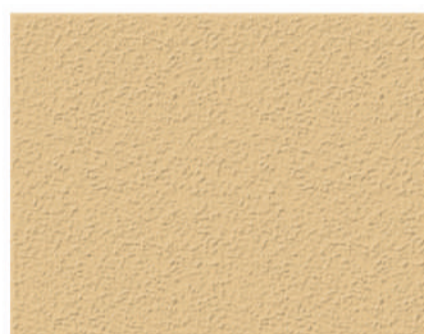
ESTIO



ARENA



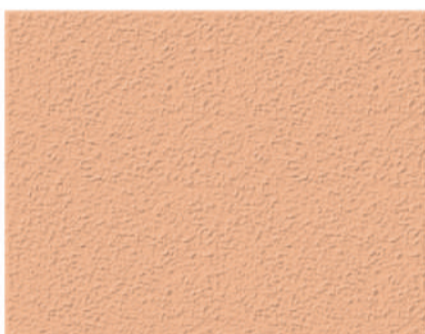
PAJA



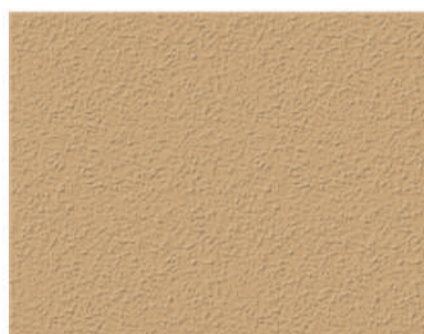
CHAMPAGNE



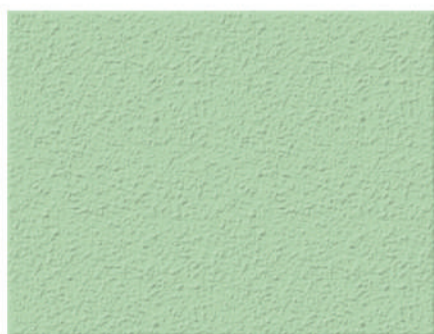
AZUL



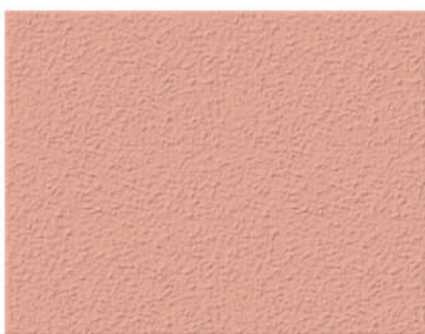
SALMÓN



PEROTE



VERDE



ROSA



GRIS

**Nota:** Esta imagen es para dar una idea de los colores y tonos disponibles, recomendamos solicitar a su Asesor de Ventas un muestrario físico. Los tonos pueden presentar una pequeña variación de un lote a otro, por lo cual no se deben aplicar diferentes lotes en un mismo muro.

## Herramientas y materiales:



Saco de Stublock® COLOR



Agua limpia



Recipiente limpio



Llana lisa

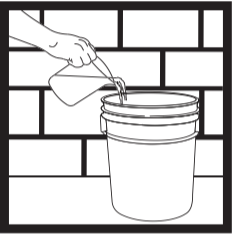


Cuadro de nieve seca

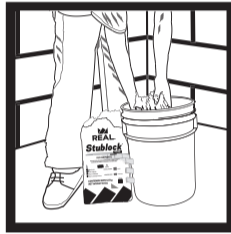


Taladro espada con revolvedor (opcional)

## Preparación:



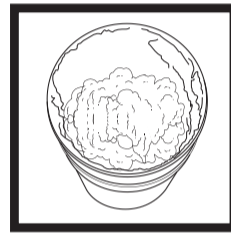
1. Agregar 5,0 litros de agua limpia en un recipiente limpio.



2. Agregar poco a poco 25 kg de Stublock® COLOR al agua.



3. Mezclar de preferencia con taladro espada con revolvedor hasta lograr una pasta homogénea sin grumos. Ajustar agregando hasta 0,5 L de agua para lograr la consistencia deseada. lograr la consistencia deseada.

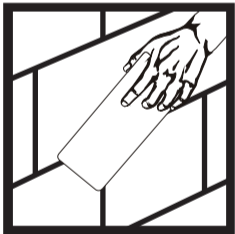


4. Dejar reposar la pasta por 5 minutos, volver a mezclar y estará lista para aplicar.

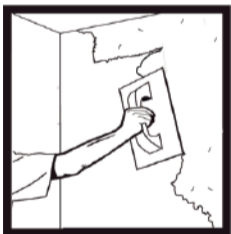
## Recomendaciones:

- a) Una vez preparada la pasta como se indica, no agregar más agua, esto perjudica las propiedades de fijación del producto.
- b) Mezclar ocasionalmente la pasta durante la aplicación.
- c) El tiempo de vida útil de la pasta en el recipiente es de aproximadamente 60 minutos después de su preparación, dependiendo del clima.
- d) Agregar 1/2 litro de Adi-Real Bond durante la preparación de 25 kg de pasta para mejorar la adherencia y dureza.

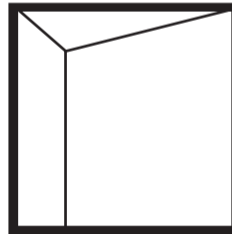
## Aplicación:



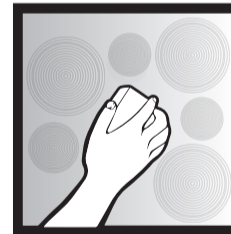
1. Limpiar la superficie a recubrir para que quede libre de polvo, aceite, grasa, parafina, desmoldante base parafina u otros materiales que puedan interferir para una buena adherencia. La superficie a cubrir debe estar seca.



2. Extender la llana lisa para distribuirla sobre la superficie en forma homogénea a un espesor de 3 mm.



3. Esperar al menos 30 minutos para extender sobre la primera capa de pasta, una segunda de al menos 2 mm de espesor.



4. Dejar secar la pasta hasta que ésta se deje de pegar en las yemas de los dedos cuando se toca sin aplicar fuerza. Antes de que se seque completamente la pasta, flotar con cuadro de nieve seca para lograr el acabado final.

## Recomendaciones:

- a) Para incrementar la dureza final y asegurar una mejor fijación de los pigmentos, transcurridas las 24 horas de haber sido instalado Stublock® COLOR, curar la superficie recubierta mojándola de manera uniforme con abundante agua limpia.
- b) Para evitar variaciones de tono en un mismo muro, es necesario usar el mismo lote y preparar la pasta con exactamente la misma cantidad de agua.

## Limitaciones:

- a) No instalar si la temperatura ambiente es inferior a los 5°C o superior a los 38°C, aplicando a temperaturas muy calientes ocasiona un aumento en la absorción de agua
- b) Stublock® COLOR no debe ser aplicado sobre superficies selladas ni pintadas, ya que interfieren con su buena adherencia y propiedades. Para instalar Stublock® COLOR sobre superficies selladas o pintadas es necesario diluir Adi-Real Bond en una proporción 1 (Adi-Real Bond) : 9 (agua) y usar mezcla como agua de uso para preparar la pasta.

## ADVERTENCIAS

Recubrimientos y Adhesivos de la Laguna S.A. de C.V. considera que la información y recomendaciones aquí contenidas son precisas y confiables. Para garantizar la calidad de nuestros productos es necesario que se sigan las indicaciones y sugerencias antes mencionadas en las fichas técnicas. Por ningún motivo deberán añadirse al producto polvos, líquidos o agentes extraños, ya que estas combinaciones pueden ocasionar problemas en el desempeño del mismo. REAL proporciona asistencia técnica y capacitación gratuita en la instalación de cualquiera de sus productos.

## ALMACENAMIENTO

El producto debe de almacenarse en lugares templados, secos y bien ventilados. Los sacos que no se consumieron en su totalidad se deben almacenar bien cerrados y utilizarse lo antes posible. No debe de sobrepasarse un tiempo de almacenamiento de 18 meses posterior a la fecha de fabricación. La fecha de fabricación se puede identificar con los primeros seis dígitos del número de lote en el siguiente orden: día, mes y año.

## NOTAS DE SEGURIDAD

Precauciones a tomar en su manejo y almacenaje: EVITE EL CONTACTO CON LA PIEL Y OJOS. La piel de las manos, pies y piernas, incluyendo rodillas, es especialmente vulnerable. Otras precauciones: Use equipo de protección personal: GUANTES, LENTES DE SEGURIDAD Y ZAPATOS CON CASQUILLO. No se ingiera. En caso de ingerirlo no se provoque el vómito y solicite atención médica. El uso de cualquiera de los productos debe ser supervisado por adultos. No se deje al alcance de los menores de edad. Use este producto con ventilación adecuada.

## GARANTÍA

Los productos REAL están fabricados con materias primas de la más alta calidad. Sin embargo existen factores fuera de nuestro control. Recubrimientos y Adhesivos de la Laguna S.A. de C.V. proporciona información técnica, tal como usos, preparación, aplicación y recomendaciones de sus productos, por lo que no es responsable de daños consecuentes a la omisión de la información antes mencionada. Recubrimientos y Adhesivos de la Laguna S.A. de C.V. se hace responsable solo por defectos en la fabricación del producto. Para hacer efectiva dicha garantía es necesario presentar el producto con el distribuidor o fabricante para ser reemplazado en la misma proporción.

CO-001

Versión 4

Última actualización

22/11/24