

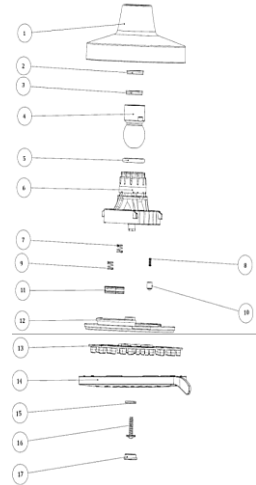
Regadera de Cebolla

Nivel de Revisión

Rev.1

INFORMACIÓN TÉCNICA

PARTE	MATERIAL
1. Cuerpo Externo	ABS
2. Filtro	EPDM+ Acero inox. 304
3. Reductor	Plástico
4. Bola Unión	HPB59-1
5. O-ring	NBR
6. Cuerpo interno	POM
7. Tensor de salida de agua	Acero inoxidable 304
8. Tensor de bola de rotación	Acero inoxidable 304
9. Tensor de copa de sellado	Acero inoxidable 304
10. Bola de rotación	POM
11. Copa de sellado	NBR75°
12. Placa de desviación de agua	ABS
13. Gominas	TPE
14. Plato externo	ABS
15. Empaque	POM
16. Tornillo	Acero inoxidable 304
17. Cubierta	ABS
18. Brazo	Acero inoxidable
19. Chapetón	Acero inoxidable



NORMA

NOM-008-CONAGUA-1998

"Regaderas empleadas en el aseo corporal- Especificaciones y métodos de prueba"

ACABADO
3031FB.6-Gun metal
3031FB.7-Rose gold champagne
3031FB.9- Brushed nickel

Peso del producto Kg

CERTIFICADO

SI

0.310 kg

MEDIDAS DE INSTALACIÓN

- Deslice el chapetón hasta la mitad del brazo.
- Coloque cinta selladora en un extremo del brazo y róselo firmemente a la red hidráulica, si es necesario utilice una llave inglesa. Use una franela entre la llave y el brazo para no maltratar el producto, posteriormente deslice el chapetón hacia el muro.
- Rosque la regadera al brazo y apriétela manualmente, si es necesario utilice una llave inglesa, no olvide usar una franela entre la llave y la regadera con el fin de no maltratar el producto.

FUNCIONAMIENTO

El diseño de esta regadera le permite operarla con 3 funciones: flujo lluvia, flujo brisa y flujo lluvia-brisa.

- Para cada una de las funciones, deslice el plato externo en sentido a las manecillas del reloj.
- Para regresar a la función anterior gire la placa en contrasentido a las manecillas del reloj.

Puede dirigir la regadera en cualquier posición sin que presente fugas o caídas, esto gracias a la bola unión

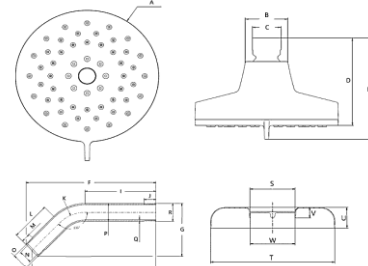
CARACTERÍSTICAS

- Conexión a la red hidráulica del brazo es compatible con 1/2-14 -NPT.
- Regadera trabaja media y alta presión.
- El producto cumple con 142 hrs de cámara salina.



DIMENSIONES

ZONA A	ø115 mm	ZONA H	140± 1 mm	ZONA O	G 1/2 ø20.5 mm	ZONA V	5 mm
ZONA B	ø34 mm	ZONA I	80 mm	ZONA P	ø20.5 mm	ZONA W	ø20.65
ZONA C	ø23 mm	ZONA J	13 mm	ZONA Q	1.6 +/1 0.1 mm		
ZONA D	76 mm	ZONA K	R40 mm	ZONA R	1/2 NPT		
ZONA E	88 mm	ZONA L	45 mm	ZONA S	ø20.8 +/- 0.05 mm		
ZONA F	147 mm	ZONA M	10~11 mm	ZONA T	ø57.2 +/- 0.3 mm		
ZONA G	60 mm	ZONA N	ø15 mm	ZONA U	10 mm		



RECOMENDACIONES

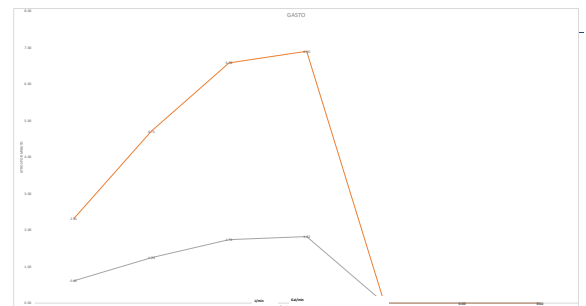
- Siga con atención las siguientes instrucciones de instalación. El instalador tiene la responsabilidad de realizar un trabajo adecuado.
- Si no sigue los procedimientos correctos de instalación, el producto podría no funcionar correctamente.
- Evite el contacto de las piezas plásticas con la masilla de plomero, los aditivos para tubos o cualquier otro compuesto a base de aceite.
- Asegúrese de tener consigo todas las partes antes de desechar cualquier material del embalaje. Puede verificar los componentes y su número asignado durante la instalación en el diagrama de componentes.
- Nunca utilice herramientas dentadas para tomar piezas con recubrimientos, ya que puede dañar la superficie de las partes recubiertas y reducir la vida útil del producto.
- Antes de instalar la regadera le recomendamos que abra el agua fría y caliente para purgar las líneas.

MANTENIMIENTO

- Para la limpieza de su producto sólo es necesario una franela suave humedecida con agua y luego secar.
- Para eliminar el sarro acumulado sólo es necesario pasar una franela sobre las gominas de la tapa de la regadera, nunca utilice abrasivos, agentes químicos o fibras.

GARANTÍA

Garantía de 100 años contra cualquier defecto de materiales o fabricación. 10 años en acabado cromo, 2 años en otro acabado y 1 en partes móviles.



Presión	Gasto Litros	Gasto Galones
0.20	2.31	0.61
1.00	4.71	1.24
3.00	6.58	1.74
6.00	6.90	1.82

"En caso de instalar el producto a una presión distinta a la indicada alterará el funcionamiento y el consumo de agua del mismo"