

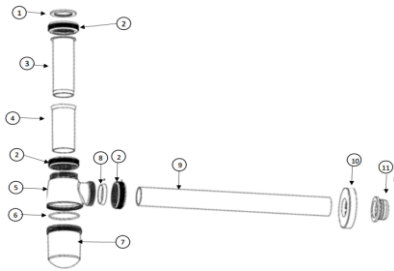
Césped ABS con diseño clásico

Nivel de Revisión

Rev.0

INFORMACIÓN TÉCNICA

PARTE	MATERIAL
1. Empaque	PP+ TPR
2. Tuerca	ABS
3. Tubo externo	ABS
4. Tubo interno	Poliétileno/PE
5. Tee	ABS
6. O-ring	Silicón
7. Base de bote	ABS
8. Empaque	Silicón
9. Tubo de salida	ABS
10. Chapetón	ABS
11. Collar	Caucho



NORMA
N/A

ACABADO
3728-Cromo
3728.9- Satin
3728.2 Negro mate

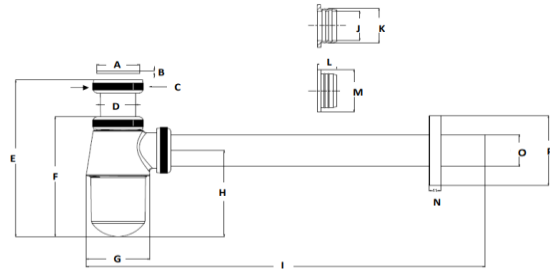
CERTIFICADO
No

Peso del producto
Kg
0.180 kg



DIMENSIONES

ZONA A	Ø 38.5 mm	ZONA H	86 mm	Ø 32 mm
ZONA B	2.5 mm	ZONA I	360 mm	Ø 70 mm
ZONA C	G1- 1/4"	ZONA J	Ø 29.3 mm	
ZONA D	Ø 32 mm	ZONA K	Ø 34.8 mm	
ZONA E	140 mm	ZONA L	18 mm	
ZONA F	120 mm	ZONA M	Ø 42.6 mm	
ZONA G	Ø 58 mm	ZONA N	11 mm	



MEDIDAS DE INSTALACIÓN

1. Introduzca la contra (no incluida) a través del barreno del mueble o lavabo e instale de acuerdo a las instrucciones del producto.
2. Coloque a través del tubo largo el chapetón y conecte el tubo a la entrada de descarga de agua. Posteriormente inserte el empaque y la tuerca en el tubo largo para roscar el cuerpo.
3. Una vez instalado el cuerpo, introduzca la tuerca y el empaque en el tubo corto para que este sea instalado en el cuerpo fíjelo firmemente roscando la tuerca.
4. Finalmente coloque la tuerca y el empaque por la parte superior del tubo corto y rósquelo en la contra (no incluida). Asegúrese que las piezas estén colocadas correctamente para evitar fugas.

FUNCIONAMIENTO

- 1.- El producto debe ensamblar de acuerdo al instructivo de instalación y todas las roscas deben ser compatibles con sus complementos.
- 2.- Se coloca en el lavabo para las descargas de líquidos.

CARACTERÍSTICAS

1. Los productos cumplen con las 142 horas de cámara salina.
2. Material : Cuerpo y tubo ABS

RECOMENDACIONES

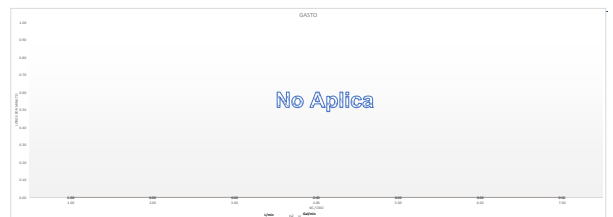
1. Siga con atención las siguientes instrucciones de instalación.
2. Si no sigue los procedimientos correctos de instalación, el producto podría no funcionar adecuadamente.
3. Nunca utilice herramientas dentadas para tomar piezas con recubrimientos ya que puede dañar la superficie del producto.
4. Al instalar las tuercas no exceda el apriete porque puede dañar el mueble.
5. Se recomienda el uso de cinta teflón entre las roscas.

MANTENIMIENTO

1. Para la limpieza de su césped solo se requiere un paño húmedo con agua, nunca utilice abrasivos, agentes químicos o fibras.
2. Es recomendable que de manera periódica afloje el tapón de mantenimiento del césped, retire la basura contenida, limpie el interior del cuerpo, tubo y trampa con la ayuda de agua y cepillo. Es importante no olvidar colocar el empaque interior del tapón de mantenimiento.

GARANTÍA

Garantía de 5 años en céspedes



Presión | Gasto Litros | to Gal