

# Monomando corto para lavabo JYM

Nivel de Revisión

Rev.1

## INFORMACIÓN TÉCNICA

PARTE	MATERIAL
1. Tapón maneral	Plástico
2. Opresor 3/16"	Acero Inoxidable
3. Maneral monomando	Zamac
4. Casquillo bola	Latón
5. CTCA cart mono tubular	Latón
6. Cartucho	Cerámica
7. Inserto latón monomando fonte	Latón
8. Opresor allen 1/8 X 3/8	Acero Inoxidable
9. O' ring	Hule
10. Nariz monomando corto lavabo	Latón
11. Aireador slim	Plástico
12. O'ring	Hule
13. O'ring	Hule
14. Tubo conector chico para mangueras	Latón
15. Manguera	Acero Inoxidable
16. Kit de fijación	Varios

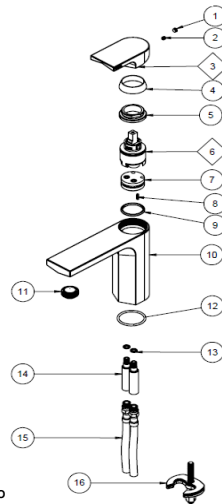
**NORMA**  
NMX-C-415-ONNCC "Industria de la construcción - válvulas y grifos para agua - especificaciones y métodos de ensayo"

### ACABADO

Cromo

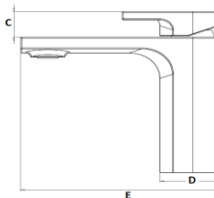
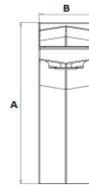
### CERTIFICADO

No



### DIMENSIONES

ZONA A	152 mm
ZONA B	46 mm
ZONA C	24 mm
ZONA D	51 mm
ZONA E	169 mm



### MEDIDAS DE INSTALACION

1. Tome el monomando y rosque firmemente en la base del birlo y los tubos conectores posteriormente conecte a estos las mangueras flexibles.
2. Coloque el monomando en el barreno central del lavabo o mueble y acomódelo. Posteriormente por la parte interior coloque el empaque tipo M y rondana tipo M. Enseguida rosque la contratuerca asegúrese que todas las piezas queden totalmente fijas.
3. Conecte manualmente las mangueras flexibles a la toma de agua correspondiente, asegúrese que queden firmemente sujetas.

### FUNCIONAMIENTO

1. Para abrir el flujo del agua, jale el maneral hacia arriba. Para cerrar el flujo empuje el maneral hacia abajo.
2. Para regular la temperatura del agua, gire el maneral hacia la derecha (agua caliente)

### PRESION DE TRABAJO

Baja 0.2- 1.0 kg/cm<sup>2</sup>  
Media 1.0 kg/cm<sup>2</sup> 3.0 kg/cm<sup>2</sup>  
Alta 3.0 kg/cm<sup>2</sup> 6.0 kg/cm<sup>2</sup>

Niveles de edificación  
De 1 a mas de 12 o equipo  
Hidroneumático

### RECOMENDACIONES

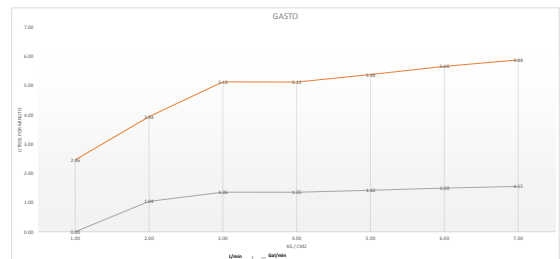
1. Si no sigue los procedimientos correctos de instalación, el producto podría no funcionar correctamente.
2. Antes de instalar su producto le recomendamos que abra el agua fría y caliente para purgar la línea.
3. Evite el contacto de las piezas plásticas con la masilla de plomero, los aditivos para tubos o cualquier otro compuesto a base de aceite, no utilizar herramientas dentadas para tomar las piezas.
4. Al finalizar su instalación, abra y cierre el flujo del agua fría y caliente varias veces para detectar posibles fugas; en caso de presentar fuga, apriete la unión donde esta se presenta.
5. Nunca utilice sílicón en la parte interior del producto.
6. Este producto funciona con baja, media y alta presión

### MANTENIMIENTO

1. Para la limpieza de su producto solo es necesario una franela suave humedecida con agua y luego secar.
2. No utilizar en la limpieza de este producto: artículo cortante, fibras, lijas, líquidos para limpieza de baño o pisos, solventes, ni polvos o líquidos abrasivos, debido a que dañan su acabado irreversiblemente.
3. Limpie el aireador regularmente para evitar suciedad ya que esta puede generar falla en el aireado y en la calidad del agua.

### GARANTÍA

Garantía de 100 años contra cualquier defecto de materiales o fabricación. 10 años en acabado cromo, 2 años en otro acabado y 1 en partes móviles.



Presión	Gasto Litros	Gasto Galones
0.25	2.46	0.649
1.00	3.94	1.04
2.00	5.13	1.36
3.00	5.12	1.35
4.00	5.58	1.42
5.00	5.66	1.50
6.00	5.88	1.55

"En caso de instalar el producto a una presión distinta a la indicada alterará el funcionamiento y el consumo de agua del mismo"