

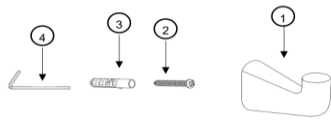
Gancho MEDAMEDA

Nivel de Revisión

Rev.0

INFORMACIÓN TÉCNICA

PARTE	MATERIAL
1. Gancho	Latón
2. Tornillo	Acero
3. Taquete	Plástico
4. Llave hexagonal	Acero



NORMA
N/A

ACABADO
MD.06 Cromo
MD.06.12 Negro metálico

CERTIFICADO
No

PESO DEL PRODUCTO
Kg
0.169 kg

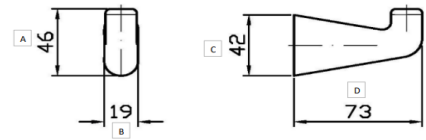
FUNCIONAMIENTO
El producto debe ensamblarse de acuerdo al instructivo de instalación y todas las roscas deben ser compatibles con sus complementos

MEDIDAS DE INSTALACIÓN

1. Coloque el ancla contra el muro (a la altura deseada) y marque el barreno en el muro. Con ayuda de un taladro (no incluido) perfora el muro e introduzca el taquete.
2. Fije el ancla al muro ajustando el tornillo utilizando un desarmador (no incluido)
3. Finalizada la instalación del ancla coloque el gancho y fíjelo por medio del opresor con ayuda de la llave hexagonal. Verifique que el accesorio quede firmemente instalado al muro.



DIMENSIONES
ZONA A 46 mm
ZONA B 19 mm
ZONA C 42 mm
ZONA D 73 mm



CARACTERÍSTICAS

Los accesorios deben resistir una carga de 6 kg sin presentar deformaciones o desprendimientos durante 30 minutos

RECOMENDACIONES

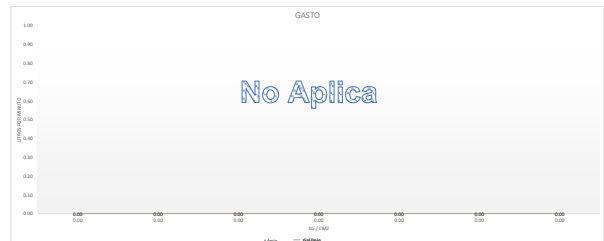
1. Si no sigue los procedimientos correctos de instalación, el producto podría no funcionar correctamente.
2. Evite el contacto de las piezas plásticas con la masilla del plomero, los aditivos para tubos o cualquier otro compuesto a base de aceite, no utilizar herramientas dentadas para tomar las piezas.
3. Nunca utilice silicón en la parte interior del producto.

MANTENIMIENTO

1. Para la limpieza de su producto solo es necesario una franela suave humedecida con agua y luego secar.
2. No utilizar en la limpieza de este producto: artículos cortantes, fibras, lijas, líquidos para la limpieza de baño o pisos, solventes, ni polvo o líquidos abrasivos, debido a que dañan su acabado irreversiblemente.

GARANTÍA

Garantía de 100 años contra cualquier defecto de materiales o fabricación. 10 años en acabado cromo, 2 años en otro acabado y 1 en partes móviles.



Presión

Gasto Litros

Gasto Galones