



CARACTERÍSTICAS

- Cuerpo de latón
- Cartucho cerámico europeo
- Box con nivel
- Empotre metálico



MONOMANDO
EMPOTRAR
PARA REGADERA

ACABADOS:

TB32.101	TB32.101NEGRO	TB32.101GO	TB32.101CG
Cromo	Negro mate	Gris Oxford	Champaña
			

-  @valmex1
-  @tecnobathmx
-  @Valmexmx
-  @tecnobath

Línea

CONTRACT
PLATINO

PRESIÓN RECOMENDADA

Baja Presión 300g - 1kg

Media Presión 1.1kg - 2.9kg 

Alta Presión 3kg - 6kg

"EN CASO DE INSTALAR EL PRODUCTO A UNA PRESIÓN DISTINTA A LA INDICADA, ALTERA EL FUNCIONAMIENTO Y CONSUMO DE AGUA DEL MISMO"

RELACIÓN ALTURA - PRESIÓN

Cada metro de altura equivale a 0.1kg/cm

LIMPIEZA

Es muy importante seguir las instrucciones para conservar el acabado del producto en perfecto estado:

Utilice únicamente un paño limpio para quitar el exceso de agua.

No utilizar fibras, polvos abrasivos, ni productos químicos.

No utilice objetos punzo - cortantes para limpiar los acabados..

GARANTÍA

Este producto está garantizado sobre defectos de fabricación en sus partes mecanicas originales por 5 años, a partir de la fecha de compra del producto.

Tecnobath no se hace responsable si el usuario cambia alguna de las piezas originales del producto, al hacer esto la garantía se invalida.

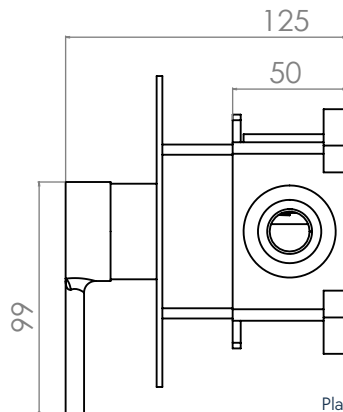
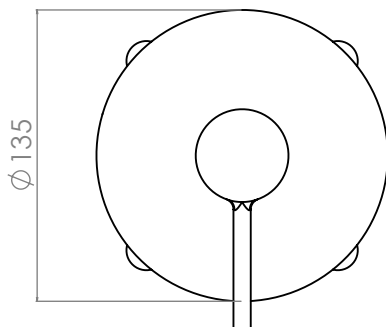
En caso de defectos de fabricación, el usuario deberá solicitar el cambio físico del producto en el establecimiento donde fue adquirido el producto.

Para hacer efectiva su garantía el consumidor deberá mandar imagen del defecto y presentar el producto con la garantía y el comprobante de compra.

FECHA COMPRA: _____

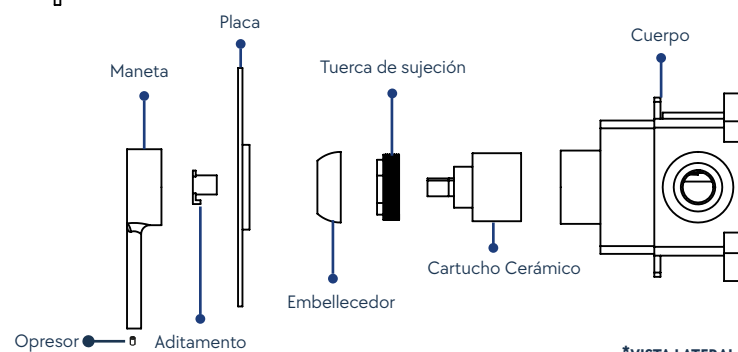
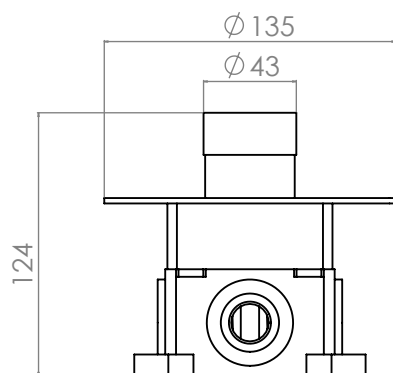


Hecho en china



Contenido:

- Maneta
- Placa
- Box
- 4 taquetes expansivos



*VISTA LATERAL



INSTRUCCIONES

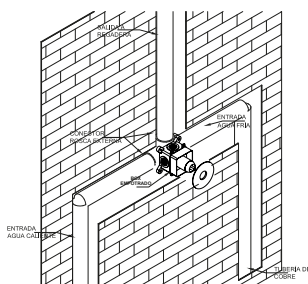
Recomendaciones:

Antes de conectar el producto, asegúrese de limpiar las líneas de agua para evitar filtraciones de impurezas que dañen el funcionamiento del producto. Se recomienda no tirar o desarmar la sección del cartucho cerámico para evitar daños en los componentes.

Instrucciones:

1.- Empotrar el box con nivel y conectar las tuberías asegurando que la línea caliente quede del lado izquierdo y el agua fría del lado derecho.

2.- Desatornillar el protector del box y ajuste el acordeón al acabado final, posteriormente coloque la placa.



3.- Desenroscar el vástago de la maneta y quitar el aditamento.

4.- Colocar el aditamento sobre el cartucho y fijar el opresor, colocar la maneta y enroscar el bastago.

