



CARACTERÍSTICAS

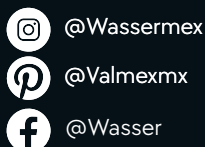
- Cartucho cerámico europeo
- Latón



MONOMANDO DE EMPOTRAR PARA REGADERA

ACABADOS:

WS62.101 Cromo	WS62.101NM Negro Mate	WS62.101GM Gunmetal	WS62.101G Gold Rose	WS62.101NB Nickel Brushed
		PVD	PVD	PVD



PRESIÓN RECOMENDADA

Baja Presión 300g - 1kg

Media Presión 1.1kg - 2.9kg

Alta Presión 3kg - 6kg

RELACIÓN ALTURA - PRESIÓN

Cada metro de altura equivale a 0.1kg/cm²

"EN CASO DE INSTALAR EL PRODUCTO A UNA PRESIÓN DISTINTA A LA INDICADA, ALTERA EL FUNCIONAMIENTO Y CONSUMO DE AGUA DEL MISMO"

LIMPIEZA

Es muy importante seguir las instrucciones para conservar el acabado del producto en perfecto estado:

Utilice únicamente un paño limpio para quitar el exceso de agua.

No utilizar fibras, polvos abrasivos, ni productos químicos.

No utilice objetos punzocortantes para limpiar los acabados.

GARANTÍA

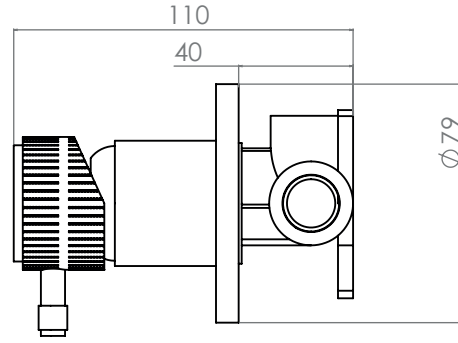
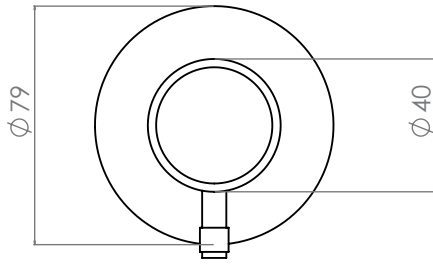
Este producto está garantizado sobre defectos de fabricación en sus partes mecánicas originales por 5 años, a partir de la fecha de compra del producto.

Wasser no se hace responsable si el usuario cambia alguna de las piezas originales del producto, al hacer esto la garantía se invalida.

En caso de defectos de fabricación, el usuario deberá solicitar el cambio físico del producto en el establecimiento donde fue adquirido el producto.

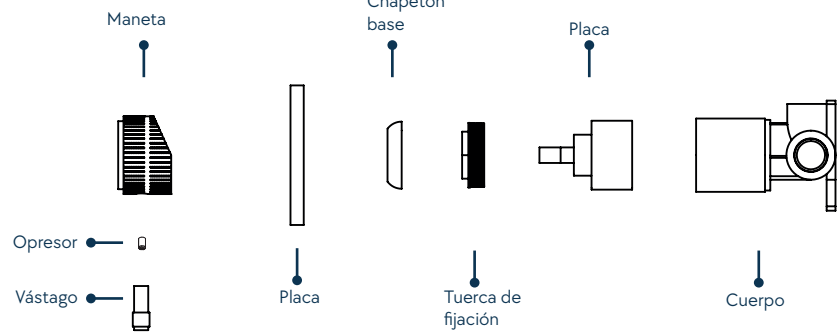
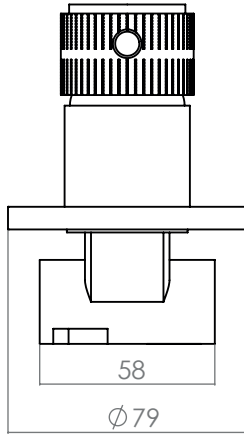
Para hacer efectiva su garantía el consumidor deberá mandar imagen del defecto y presentar el producto con la garantía y el comprobante de compra.

FECHA COMPRA: _____



Contenido:

- Maneta
- Cuerpo
- Placa
- Llave allen
- Tornillos (2 pzas)



INSTRUCCIONES

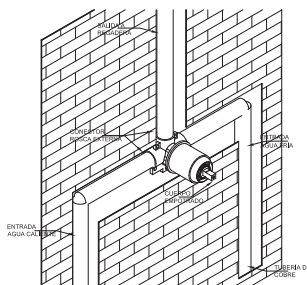
Recomendaciones:

Antes de conectar el producto, asegúrese de limpiar las líneas de agua para evitar filtraciones de impurezas que dañen el funcionamiento del producto. Se recomienda no tirar o desarmar la sección del cartucho cerámico para evitar daños en los componentes.

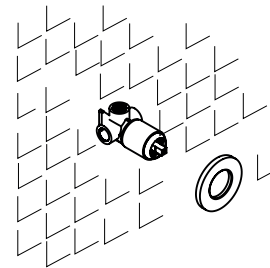
Instrucciones:

1.- Enrosque la línea de alimentación como se muestra en la figura. Agua caliente por el lado izquierdo del cuerpo. Agua fría por el lado derecho.

2.- Realice la conexión a la salida a la regadera por la parte superior del cuerpo.



3.- Coloque la placa del monomando hasta hacer contacto con el acabado final.



4.- Desenrosque el vástago de la maneta y afloje el opresor, coloque la maneta sobre el cartucho cerámico y asegure el opresor con la llave allen, posteriormente enrosque el vástago a la maneta.

